

N: KPL222218  
Jukabaeli 3x240+350L L=1543m  
N: KPL220705  
Jukabaeli 3x240+350L L=1029m

**Tiigi**  
62904:002:1390

Mast nr. M55  
Aulune lbumast

Esasoo Y-erapi teatsetuuringi kehtestatud asendustehnikaga teostatud maastiku- ja vee- ja kanalisatsiooniprojektide maastik ja tehnikad on projekti alusel tehtud muudatuste ja täienduste põhjal. Projekti maastik ja tehnikad on tehtud muudatuste ja täienduste põhjal. Projekti maastik ja tehnikad on tehtud muudatuste ja täienduste põhjal.

89901:001:0722  
49 Imaveere - Viljandi - Karksi-Nuia tee

89901:001:0721  
Aimla meeskond 243

89901:001:0690  
Teigaste

62904:002:0031

89901:001:0691  
49 Imaveere - Viljandi - Karksi-Nuia tee

89901:001:0690  
Teigaste

89901:001:0690  
Teigaste

89901:001:2740  
Järveveere

89201:004:0360  
Sõpa

89901:001:0902  
Vana-Teigaste

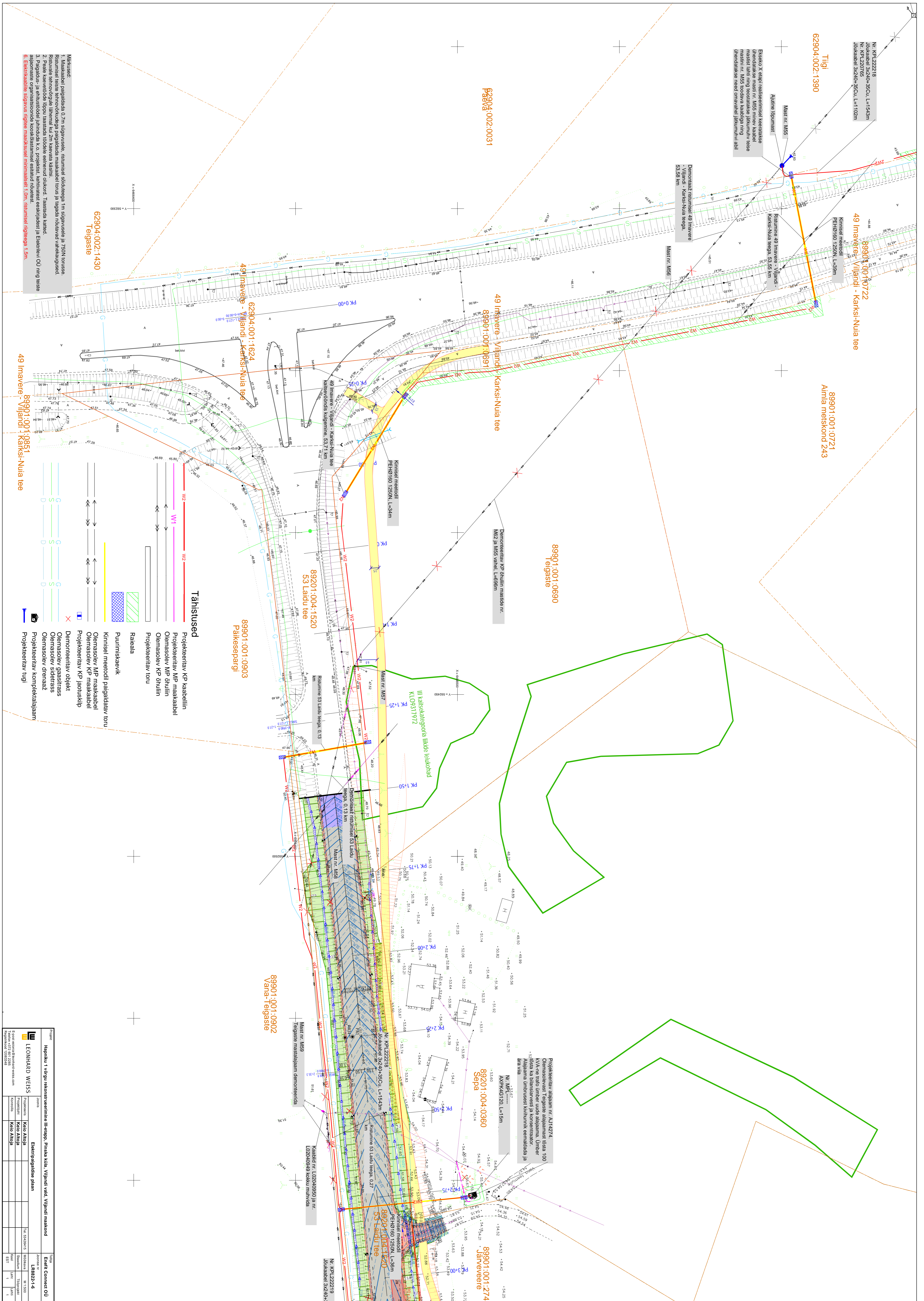
89201:004:1520  
53 Laidu tee

89901:001:0903  
Päikesepargi

89901:001:1624  
49 Imaveere - Viljandi - Karksi-Nuia tee

89901:001:0851  
49 Imaveere - Viljandi - Karksi-Nuia tee

62904:002:1430  
Teigaste



- Märkused:
1. Maastikuplaanid on 0,7m skaalaga, ristumise asukohtade 1m skaalaga ja 750N tsoonis. Ristumise leste tehnoloogilised plaanid maastikuplaanidega on ja tagada nõuetekohane vahetamine.
  2. Ristumise leste tehnoloogilised plaanid maastikuplaanidega on ja tagada nõuetekohane vahetamine.
  3. Pildid on tehtud 1:100 skaalaga. Pildid on tehtud 1:100 skaalaga. Pildid on tehtud 1:100 skaalaga.
  4. Pildid on tehtud 1:100 skaalaga. Pildid on tehtud 1:100 skaalaga. Pildid on tehtud 1:100 skaalaga.
  5. Pildid on tehtud 1:100 skaalaga. Pildid on tehtud 1:100 skaalaga. Pildid on tehtud 1:100 skaalaga.

**Tähistused**

- Projekteeritav KP kaabellinn
- Projekteeritav MP maakabel
- Olemasolev MP õhulin
- Olemasolev KP õhulin
- Projekteeritav toru
- Raetala
- Puurimiskaevik
- Kimnsel meenodil paigaldatav toru
- Olemasolev MP maakabel
- Olemasolev KP maakabel
- Projekteeritav KP jaotuskilp
- Projekteeritav objekt
- Olemasolev gaasitrass
- Olemasolev sidetrass
- Projekteeritav drenaaž
- Projekteeritav komplektalaam
- Projekteeritav tüvi

Projekti	Hapniku + võrgu rekonstrueerimine lühetera, Pimaha küla, Viljandi vald, Viljandi maakond	Zoon	LEONHARD WEISS	E-post: leonhard@leonhard-weihs.com	Revisiooni	Kõik	1	1
	Projekti							
Projektant	LEONHARD WEISS	Projektant	Kõik	1	1	1	1	1
	LEONHARD WEISS		Kõik					
Ehitaja	LEONHARD WEISS	Ehitaja	Kõik	1	1	1	1	1
	LEONHARD WEISS		Kõik					
Kõik	LEONHARD WEISS	Kõik	Kõik	1	1	1	1	1
	LEONHARD WEISS		Kõik					